

Produktnummer
Beskrivning

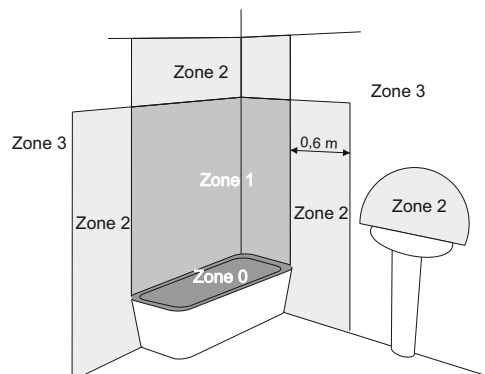
Material
Färg
IP-klassificering
Strömstyrka
Yttemperatur
Kabellängd

TE16/TE18
Elektrisk Vägghöglad Handdukstork
För eluttag alternativt Kopplingsdosa
Rostfritt Stål
Höglans Rostfritt
IP55
220-250 V / 50 Hz
50-55 °C
1,4 m

Storlek (Bredd x Djup x Höjd)
(mm)
Effekt (Watt)

TE16
600x800x112
85

TE18
600x1120x112
150



Zone 0 min. IP67
Zone 1 min. IP44
Zone 2 min. IP24
Zone 3 min. IP21



- **Lek inte** runt eller med handdukstorken!
- Endast personer som har **förståelse för produkten** får använda denna.
- **Vrid ur vatten** ur handdukar och kläder före användning
- Större tyngder kan **skada eller deformera torken**, använd ej handdukstorken om detta skett.
- **Rengör och underhåll** handdukstorken regelbundet (elen urkopplad)
- Används endast till att torka **textiler**, (handdukar och kläder) tvättade i vatten
- Kontrollera att dessa textiler tål värmen från handdukstorken
- **Drivs av elektricitet!** Se till att handdukstorken placeras på **säkert avstånd** från personer (barn inkluderat) som riskerar att skada sig på handdukstorken.
- **Produkten blir varm!** Se till att handdukstorken placeras på säkert avstånd från personer (barn inkluderat) som riskerar att skada sig på handdukstorken.

CE RoHS SAA EMC / LVD  IP55

Ansluten till



elretur

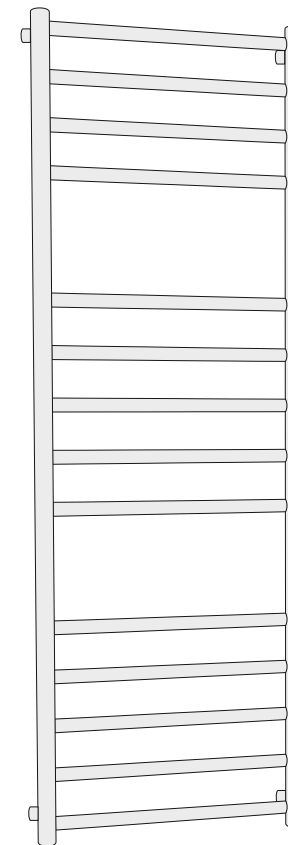
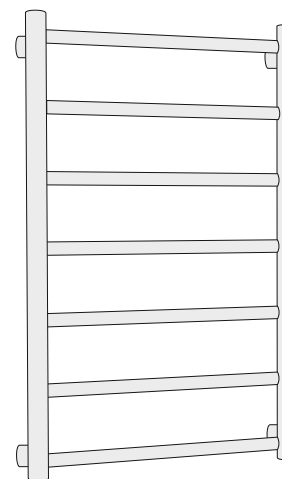
www.cabinex.se

CABINEX AB, Svetsaregatan 1, Ljungby, Sweden

CABINEXTM

TE16/18 Elektrisk Handdukstork

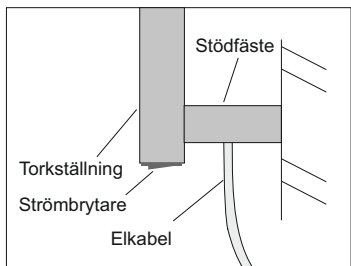
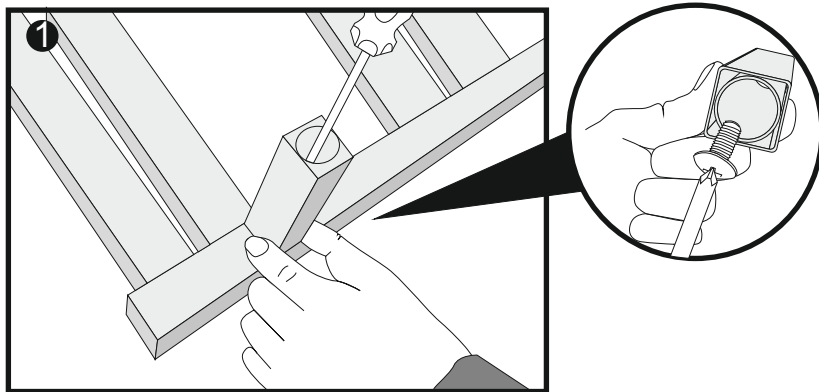
Monteringsanvisning



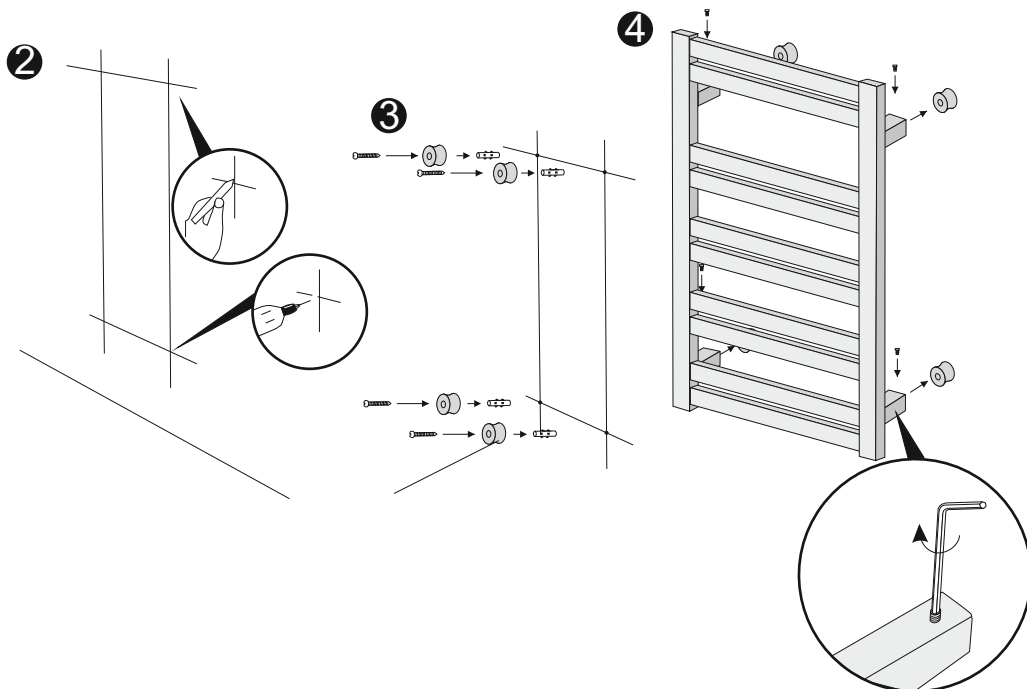
IP55
125 Watt

CE

CABINEXTM



Eisladd till vägguttag alternativt kopplingsdosa



NOTERA! VID FAST INSTALLATION

Koppla:
 Jord(Earth/ground) = Gul/Grön
 Fas(220-240V) = Brun
 Nolla (0, Zero) = Blå

Säkerhet

Elanslutningar ska göras av behörig elektriker!

1. Kopplas till 220-250VAC. Uttaget skall vara jordat, vid användning i badrum eller kök skall jordfelsbrytare föregås. Kontrollera gällande regler och förordningar noga. Lokala regler och förordningar gäller även om anvisningarna här säger annat.
2. Kontrollera att stickkontakt, sladd och produkten inte har skador. Produkten får då inte användas, och skall omedelbart kopplas bort från elnätet.
3. Eventuella skador skall repareras av tillverkare, elektriker eller liknande kvalificerad person.
4. Koppla bort/stäng av elektriciteten före rengöring!

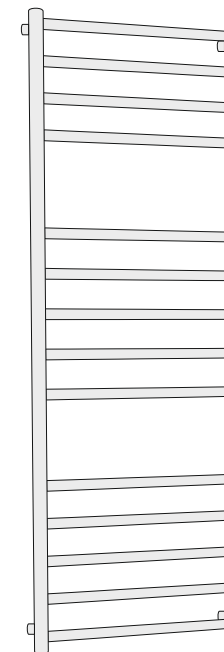
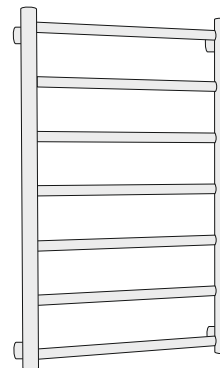
Montering

1. Skruva fast de fyra väggfästena i handduktorken. Önskas fast installation kan stödbenet bytas ut för genomgående helt dold elkabel
2. Välj en lämplig placering för montering, försök att hitta stödreglar i väggarna. Kontrollera att placeringen har en IP klassad zon som överensstämmer med IP-klass märkningen på produkten. Kontrollera tillgång/avstånd till eluttag/kopplingsdosa. Mät och markera placering på väggen
3. Skruva fast väggfästena på väggen.

4. Trä över handduktorkens väggstöd över väggfästena, och fäst alla 4 väggstöden med liten skruv i väggfästet.

OBS! Torken får ej hängas upp och ner!

5. Nu kan handduktorken startas på "ON" knappen. Då tänds lampan och inom kort kommer handduktorken nå full arbetstemperatur(ca 55 grader celcius).
6. Stäng av efter användning.



Läs instruktionerna noga för korrekt användning. Spara dessa instruktioner för framtida referenser!